

Bericht der Südwestfalen Agentur

Umwelt- und Strukturausschuss des Kreises Olpe
02. November 2023 – Olpe

Hubertus Winterberg, Südwestfalen Agentur GmbH

die REGIONALE 2025 wird gefördert durch:

Ministerium für Heimat, Kommunales,
Bau und Digitalisierung
des Landes Nordrhein-Westfalen



Bundesministerium
für Wohnen, Stadtentwicklung
und Bauwesen



**STÄDTEBAU-
FÖRDERUNG**
von Bund, Ländern und
Gemeinden

SÜDWESTFALEN
REGIONALE
2025 

SÜDWESTFALEN
REGIONALE 2025

digital. nachhaltig. authentisch.

STAFFELSTAB-ÜBERGABE REGIONALEN

SÜDWESTFALEN
REGIONALE
2025 



PROJEKTE & STERNEVERGABE

aktueller Sachstand (8.5.2023)

Eingereichte Projekte auf der REGIONALE-Plattform	122
in den REGIONALE-Prozess aufgenommene Projekte	83
REGIONALE-Projekte, die nicht weiterverfolgt werden	10

 50

Herausragende
Konzeptionelle Projektidee

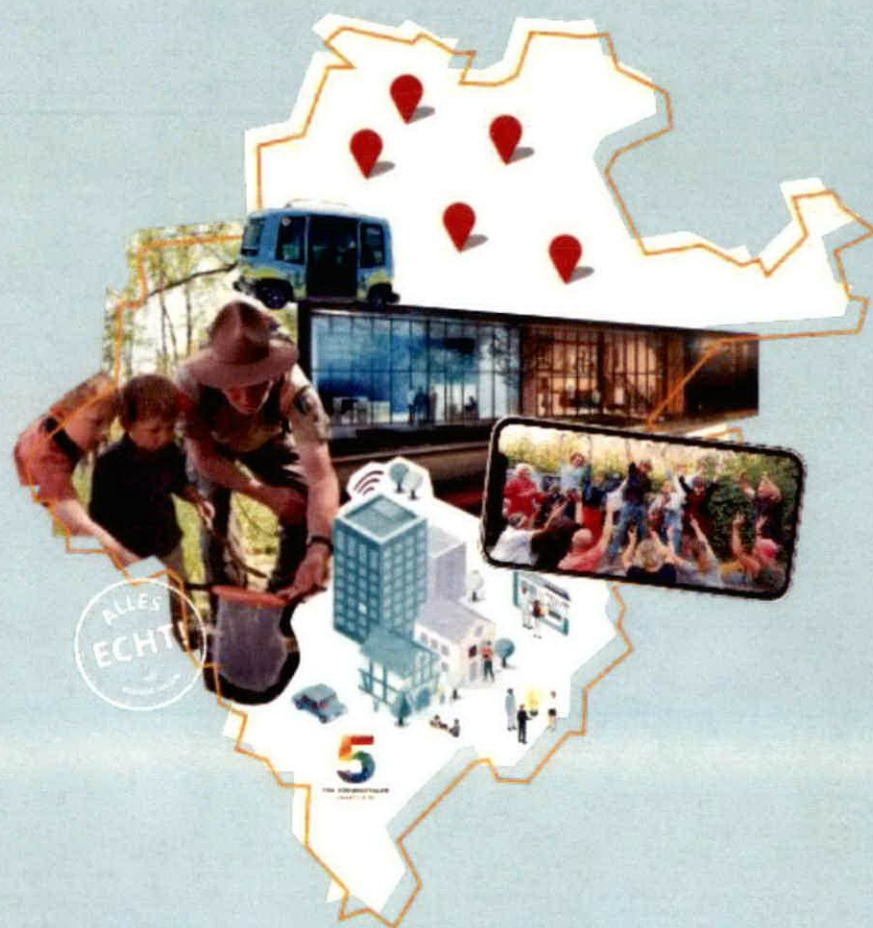
 26

Realisierungsfähige
Konzeption entwickelt

 16

Umsetzungsreife
erreicht

Bei den Sternen werden auch ausgezeichnete Teilprojekte mitgezählt, daher die Differenz zu der Anzahl an Gesamtprojekten



BOTSCHAFTEN & PROFILLINIEN

Der Südwestfalen REGIONALE 2025

digital, nachhaltig & authentisch

Die REGIONALE ...



... denkt Ortsmitten und Quartiere neu und anders

QSA Lippstadt**, Olpe – Weichenstellung Zukunft**, Wallfahrtstadt Werl***,
5 G*meinden bauen ihr Netz der Zukunft (Kreativ.Quartier.Wippermann**,
Wander- und Erlebniszentrum Nordhelle**, 8Giebel**), Wald.Stadt.City Iserlohn**,
wäster.wohnen.warstein**, holz.stahl.digital*, KoDorf Erndtebrück*, Bigge-Campus*,
Smarte Quartiers– und Dorfentwicklung (SC)



... stärkt digitales Wissen & Kompetenz

DigiMath4Edu***, Wir sind digital.Dorf**, Digitalum unterwegs***, DiLAs***,
Stadtmitte 4.0***, Lüdenscheider Lernfabriksken*, Digitales Berufsbildungs-
netzwerk Sauerland**, GRENZENLOS - Touristische Infrastruktur nachhaltig
managen**, Stadtlabore (SC)

Die REGIONALE ...



... macht Natur neu erlebbar

Natur digital begreifen***, Naturentdeckerorte**, NaturTalenteLippe*, Smart Wood**, Natur verstehen und begreifen (SC)



... treibt nachhaltiges (Um)Bauen voran

Haus der Baukultur**, Bauen mit Holz**, Kreislaufwirtschaftszentrum #wieneu*, KlimaScouts*, Klimacampus SWF*, Smartes Quartier (SC)

Die REGIONALE ...



... nützt den Unternehmen in Südwestfalen

AID**, Blockchain für die Supplied Chain***, RegioQuest***, Innovation Factory**, Digitalum – Wittgensteiner Qualifizierungszentrum**, Cluster Metall+Daten*, Innovationscluster Südwestfalen*, SOLID2*



... schafft neue Orte der Kultur und Begegnung

Digitale Stadtgeschichte(n)***, WANDERSPACE**, Youth & Arts***, Dritte Orte: Future Home***, Kulturwerkstatt**, 8Giebel**, Zeit.Raum Region**, 5lights@SWF*, Haus für Kultur und Begegnung Sundern*, Im Dorf ist Leben (Winterberger Dörfer)*, Bürgerschaftliches Engagement – Maßnahmenbündel (SC)

Die REGIONALE ...



... macht Menschen mobil

landmobil.2025 – DEmandäR***/MOBix**, Autofreier Alter Flecken**, Lebenswertes Gewerbegebiet Menden*, Mobilitätsstrategie Südwestfalen, Smarte Vernetzte Mobilität in SWF (SC)



... vernetzt den regionalen Datenraum

GRENZENLOS - touristische Infrastruktur nachhaltig managen**, Regionale Datenplattform (SC), Waldmonitor (SC)

Kommunikation



Sonderbudget Projektförderung



REGIONALE Südwestfalen

Projekte für eine digitale, nachhaltige und authentische Zukunft in Südwestfalen

Die REGIONALEN sind ein Strukturförderinstrument in Nordrhein-Westfalen zur Umsetzung regionaler Entwicklungsstrategien und von strukturwirksamen Projekten. Südwestfalen will mit der **REGIONALE 2025** gezielt die Chancen der Digitalisierung nutzen, um die Herausforderungen einer industriestarken ländlichen Region beispielhaft anzugehen und die Qualitäten nachhaltig sowie qualitativ weiterzuentwickeln. Die Bedürfnisse der Menschen im Fokus und mit der Programmatik der Südwestfalen-DNA „Digital-Nachhaltig-Authentisch“ entwickelt die Region Lösungen für eine nachhaltige Stärkung des Raumes.

Drei Handlungsfelder sind dabei von besonderer Bedeutung: Das Handlungsfeld **„Raum gestalten“** umfasst Vorhaben der smarten Stadt- und Dorfentwicklung sowie innovativer Mobilität. Das soziokulturelle Miteinander steht im Mittelpunkt des Handlungsfeldes **„Gesellschaft stärken“**. Das Handlungsfeld **„Wirtschaft und Arbeit weiterentwickeln“** konzentriert sich auf Projektansätze, die sich den regionalen Ressourcen als „Wertschätze“ und der Digitalisierung als Chance für Menschen und Unternehmen widmen.



Einreichungsfristen

Anträge können ab 2023 bis 2025 jeweils bis zu den Stichtagen **01.09.** bzw. **01.03.** eingereicht werden.

Antragstellung

Der Aufruf „REGIONALE Südwestfalen“ sieht ein zweistufiges Verfahren vor. Die Einreichung von Projektskizzen erfolgt über das Submissionstool unter www.in.nrw/regionale-suedwestfalen.

Nutzen Sie im Vorfeld bitte unbedingt das Beratungsangebot der Bezirksregierung Arnsberg, der Südwestfalen Agentur bzw. der Innovationsförderagentur NRW (IN.NRW).

Kontakt/Beratung

Bezirksregierung Arnsberg

© Südwestfalen Agentur GmbH

Sonderbudget Projektförderung

MASSNAHMEN IN DER REGIONALE-BEKANNTMACHUNG EFRE 21-27

SPEZIFISCHE ZIELE EFRE 21-27

- SZ 1** Forschungs- u. Innovationskapazitäten
- SZ 2** Mittelstandsfreundliches NRW
- SZ 3** Steigerung nachhaltiges Wachstum
- SZ 4** Kompetenzen für intellig. Spezialisierung
- SZ 5** Energieeffizienz u. Verringerung Treibh.
- SZ 6** Entwickl. intelligenter Energiesysteme
- SZ 7** Anpassung an Klimawandel, Prävention
- SZ 8** Übergang zur Kreislaufwirtschaft
- SZ 9** Schutz/Erhalt der Natur, biolog. Vielfalt
- SZ 10** Nachhaltige, multimodale Mobilität
- SZ 11** Kultur, Naturerbe, nachhalt. Tourismus

MASSNAHMEN IN FÖRDERBEKANNTMACHUNG

- 1.2.** Forschungsinfrastruktur
- 1.4.** Wissens- und Technologietransfer
- 2.1.** Entwicklung digitaler Geschäftsmodelle,
Produkte, Dienstleistungen und
Produktionsverfahren
- 8.3.** Circular Economy

EFRE-Aufruf zur REGIONALE 2025 Handreichung für Projektinteressierte

SÜDWESTFALEN
REGIONALE
2025 

REGIONALE 2025  **EFRE-Förderung NRW 2021-2027** 

Der EFRE-Aufruf zur REGIONALE 2025 Südwestfalen
- Eine Handreichung für Projekt-Interessierte -
vom 1. vom 12.9.2023

Die REGIONALE ist ein Strukturprogramm des Landes Nordrhein-Westfalen und in Deutschland einmalig. Südwestfalen hat sich mit der Programmatik „Digital-Nachhaltig-Authentisch“ um die REGIONALE 2025 beworben und den Zuschlag erhalten. Bis zum Präsentationsjahr von Mitte 2025 bis Mitte 2026 können nun beispielhafte Projekte umgesetzt werden, um Südwestfalen für nachfolgende Generationen zukunftsfähig aufzustellen. Die besten Ideen werden prioritär gefördert.

Im Rahmen der REGIONALE 2025 Südwestfalen werden zentrale Zukunftsthemen und Herausforderungen behandelt, wie:

- Gestaltung industrieller Transformationsprozesse im engen Zusammenspiel von Unternehmen und Hochschulen und Aufbau entsprechender Kompetenzen und Spezialisierungen;
- Entwicklung innovativer, digitalisierter Prozesse und Instrumente, die in der Breite von Wirtschaft, Hochschulen, Verwaltung und Bürgerschaft wirken und neue Perspektiven stiften;
- Stärkung von Nachhaltigkeit und Ressourceneffizienz im wirtschaftlichen Handeln.



 EU-Fördermittel für Innovations- und Transferprojekte der REGIONALE 2025

Erstmals hat das Land Nordrhein-Westfalen Mittel des Europäischen Fonds für Regionalentwicklung (EFRE) ausschließlich für Vorhaben der REGIONALEn reserviert. So stehen aktuell für die REGIONALE 2025 Südwestfalen etwa 30,5 Mio. EUR Fördermittel von EU und Land zur Verfügung.

Eine entsprechende Förderbekanntmachung wurde Mitte 2023 über das NRW-Wirtschaftsministerium veröffentlicht. Der Aufruf „REGIONALE Südwestfalen – Projekte für eine digitale, nachhaltige und authentische Zukunft in Südwestfalen“ greift zentrale Zukunftsthemen und Herausforderungen auf, welche im Programm der REGIONALE 2025 angegangen werden. Konkret heißt dies, dass Projekte in folgenden Bereichen gefördert werden können:

- Forschungsinfrastruktur: Ausbau der Infrastruktur im Bereich von Forschung und Innovation (F&I) und der Kapazitäten für die Entwicklung von F&I Spitzenleistungen (S. 2);
- Wissens- und Technologietransfer: Stärkung des Wissens- und Technologietransfers zwischen öffentlichem und privatem Sektor auf regionaler Ebene (S. 3);
- Entwicklung digitaler Geschäftsmodelle, Produkte, Dienstleistungen und Produktionsverfahren (S. 4);
- Ressourcenschonung und Aufbau einer Circular Economy (S. 4);

„Der EFRE-Förderaufruf zur REGIONALE 2025 Südwestfalen“ Handreichung Seite 1/2

REGIONALE 2025  **EFRE-Förderung NRW 2021-2027** 

Den gesamten EFRE-Förderaufruf mit seinen Einzelheiten sowie Informationen zu den Zielsetzungen der REGIONALE finden Sie hier:

- EFRE-Förderaufruf „REGIONALE Südwestfalen – Projekte für eine digitale, nachhaltige und authentische Zukunft in Südwestfalen“
- „Südwestfalen-Compass“ – Leitfaden zu Handlungsfeldern und Projektkorridoren der REGIONALE 2025 Südwestfalen

Sie interessieren sich für eine Einreichung Ihrer Projektidee im EFRE-Aufruf?

Eine Vorberatung durch die Südwestfalen Agentur ist zur Einreichung nicht zwingend notwendig, im Hinblick auf das Auswahlkriterium „Beitrag des Vorhabens zur Strategie der REGIONALE Südwestfalen“ (20 %) aber sehr zu empfehlen. Hierzu haben wir als erste Hilfestellung eine knappe PDF-Formularstruktur, in dem Sie Ihre Projektidee und seine Bausteine darstellen können. Das REGIONALE-Team der Agentur sichtet selbst Ihre Einreichung, setzt sich mit Ihnen in Verbindung und berät Sie in einer Ersteinschätzung zu den Realisierungsperspektiven und dem weiteren Vorgehen.

BITTE BEACHTEN SIE DABEI: Der Prozess der REGIONALE 2025 ist deutlich fortgeschritten. Es gilt daher, sich mit hoher Priorität dem vorhandenen Bestand an REGIONALE-Projekten zu widmen. Dazu müssen sich alle Beratungsressourcen in der Südwestfalen Agentur darauf konzentrieren, diese Projekte in die Umsetzung zu bringen.

Bitte nutzen Sie das Beratungsangebot der Südwestfalen Agentur, denn bei der EFRE-Auswahlentscheidung wird der Beitrag des Vorhabens zur Strategie der REGIONALE Südwestfalen bewertet.

Dieses Bewertungskriterium stellt 20 Prozent aller gewichteten Bewertungskriterien dar.

Sollten Sie weitergehende Fragen haben

Gern sind wir auch persönlich für Sie da, um Ihre Fragen zu beantworten und den Weg zu einem Projekt für die REGIONALE 2025 zu besprechen. Ihre Ansprechpartner und Ansprechpartnerinnen finden Sie unter: <https://www.regionale-suedwestfalen.com/ansprechpartnerinnen/>

„Der EFRE-Förderaufruf zur REGIONALE 2025 Südwestfalen“ Handreichung Seite 2/2



EFRE-Aufruf für Südwestfalen

REGIONALE-Website:
<https://www.regionale-suedwestfalen.com/efre/>



Smart Cities Prozess



SMART CITIES Gesamtstrategie FÜR SÜDWESTFALEN



DAS PROJEKTPORTFOLIO

APRIL 2021 | NOVEMBER 2021 | MÄRZ 2022 | SEPTEMBER 2022

Mo1 REGIONALE GEMEINSCHAFTEN Die regionale Digitalplattform wird als gemeinsame technologische Grundlage und zentraler Daten- und Informationshub für die Smart Cities in Südwestfalen etabliert.	Mo2 LEBENS- UND LÖSUNGSRÄUMEN Konzepte eines Lebensraums für die Integration von Smart Cities werden entwickelt und umgesetzt. Die Integration von Smart Cities wird durch die Entwicklung von Smart Cities ermöglicht.	Mo3 DIGITALE ZWILLING Die digitale Zwillings-Plattform wird als zentrale Plattform für die Smart Cities in Südwestfalen etabliert.	Mo4 STADTPORTALE Die Smart Cities in Südwestfalen werden als Smart Cities etabliert.
Mo5 DIGITALE PARTIZIPATION UND TEILHABE Die Smart Cities in Südwestfalen werden als Smart Cities etabliert.	Mo6 STADTLANDSCHAFT - ZUKUNFTSSTÄDTE Die Smart Cities in Südwestfalen werden als Smart Cities etabliert.	Mo7 NEW WORK - NEUE ARBEITSTEILEN Die Smart Cities in Südwestfalen werden als Smart Cities etabliert.	Mo8 SMART HEALTH Die Smart Cities in Südwestfalen werden als Smart Cities etabliert.
Mo9 LEBENS- UND LÖSUNGSRÄUMEN Die Smart Cities in Südwestfalen werden als Smart Cities etabliert.	Mo10 NATUR VERSTEHEN UND ERLEBEN Die Smart Cities in Südwestfalen werden als Smart Cities etabliert.	Mo11 LEBENS- UND LÖSUNGSRÄUMEN Die Smart Cities in Südwestfalen werden als Smart Cities etabliert.	Mo12 SMART QUARTIERE UND URBANES ENTWICKELN Die Smart Cities in Südwestfalen werden als Smart Cities etabliert.
Mo13 SMART INFRASTRUKTUR Die Smart Cities in Südwestfalen werden als Smart Cities etabliert.	Mo14 DIGITALE STADTLANDSCHAFT Die Smart Cities in Südwestfalen werden als Smart Cities etabliert.	Mo15 SMART UND VERNETZTE MOBILITÄT Die Smart Cities in Südwestfalen werden als Smart Cities etabliert.	Mo16 NACHHALTIGES WACHSTUM Die Smart Cities in Südwestfalen werden als Smart Cities etabliert.

ÜBERSICHT DER PROJEKTE

und deren Verteilung
in der Region

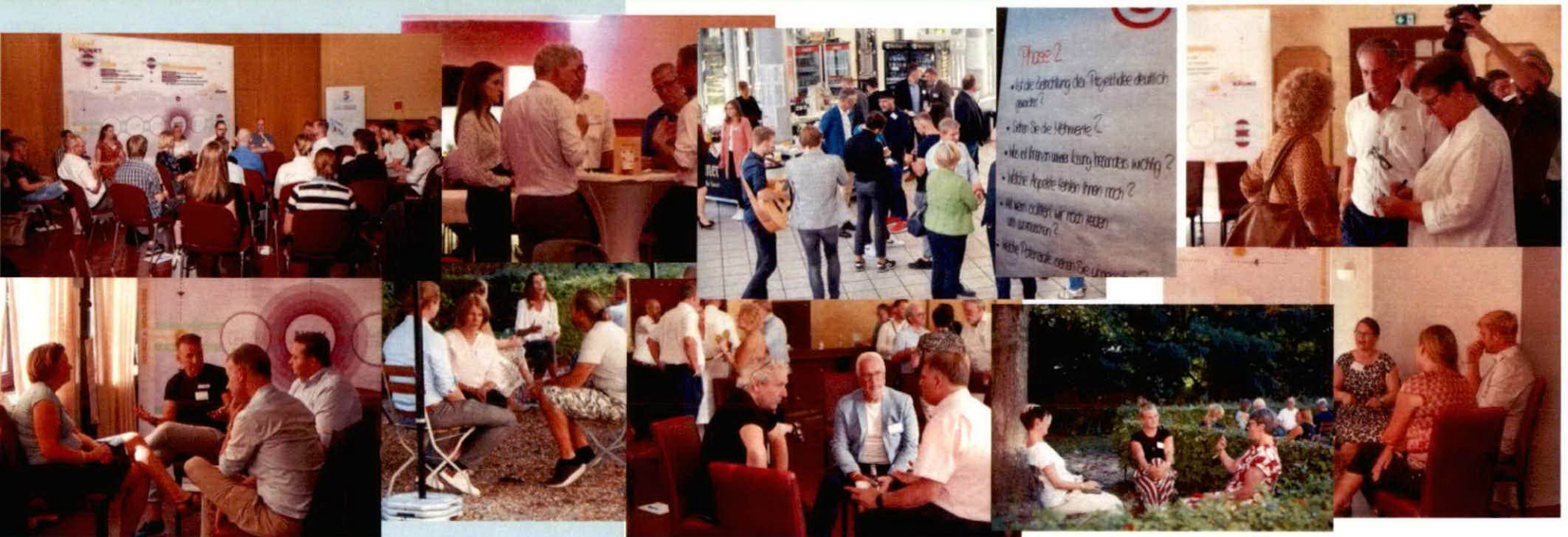
-  PROJEKTTRÄGER
DER REGIONALE 2025
-  PROJEKTPARTNER
DER REGIONALE 2025
-  SMART CITIES
PIONIERKOMMUNE
-  TEILNAHME AN DER
SMART CITIES SCHULE
-  PROJEKTANZAHL
PRO KOMMUNE
(je als Projektträger oder -partner)



Vernetzung und Kooperation



Treffen der REGIONALE-Projektträger am 12.5.2023



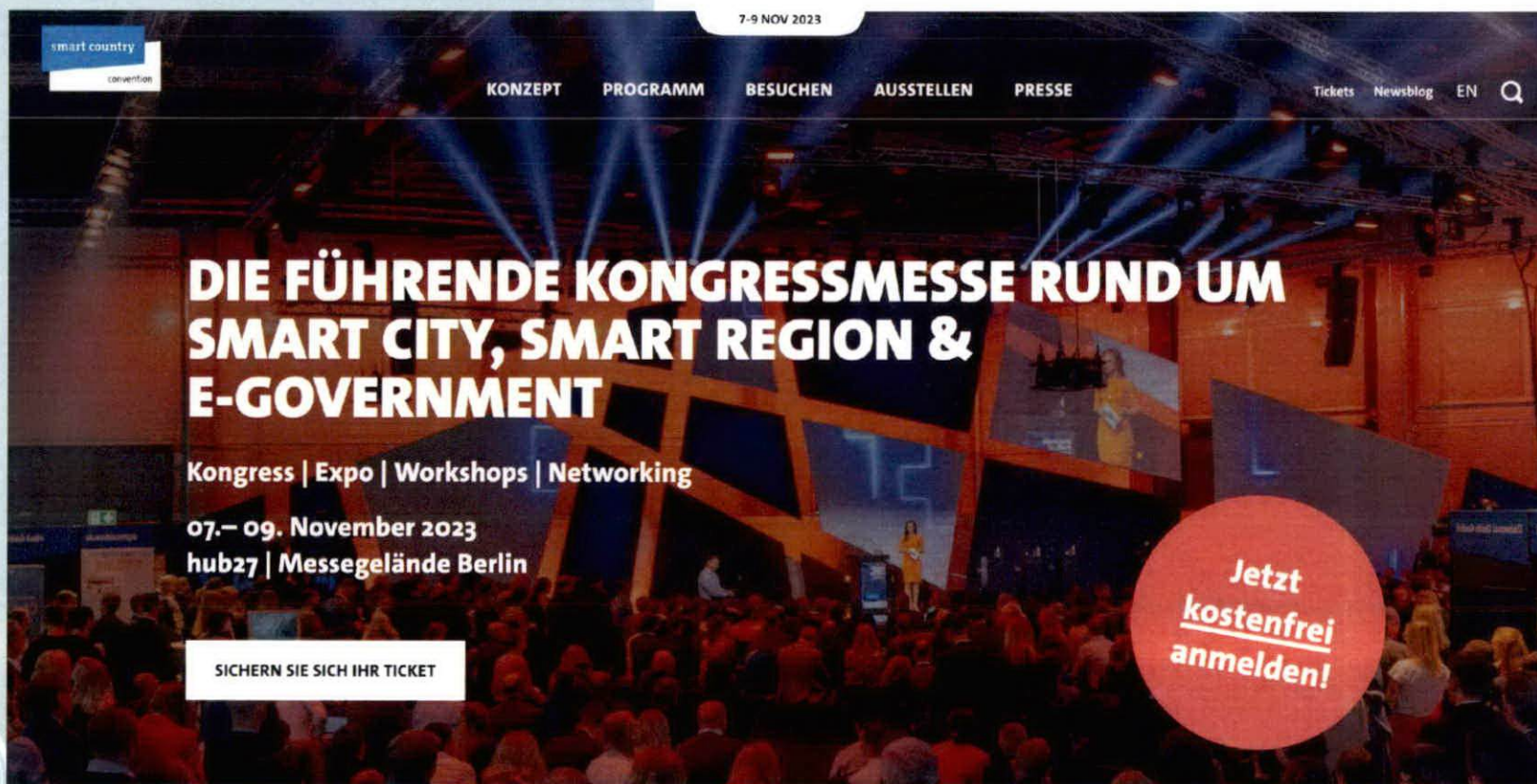
Südwestfalen Festival 2023





Vernetzung und Kooperation

SÜDWESTFALEN
REGIONALE
2025 



The screenshot shows the homepage of the 'smart country convention'. The background is a large photograph of a crowded event hall with blue stage lighting. At the top left is the 'smart country convention' logo. A date bar at the top center indicates '7-9 NOV 2023'. The navigation menu includes 'KONZEPT', 'PROGRAMM', 'BESUCHEN', 'AUSSTELLEN', and 'PRESSE'. On the right, there are links for 'Tickets', 'Newsblog', 'EN', and a search icon. The main headline reads 'DIE FÜHRENDE KONGRESSMESSE RUND UM SMART CITY, SMART REGION & E-GOVERNMENT'. Below this, it lists 'Kongress | Expo | Workshops | Networking' and the dates '07.- 09. November 2023' at 'hub27 | Messegelände Berlin'. A white button says 'SICHERN SIE SICH IHR TICKET'. A red circular badge on the right says 'Jetzt kostenfrei anmelden!'. A faint circular logo is visible in the bottom left corner of the page.

smart country
convention

7-9 NOV 2023

KONZEPT PROGRAMM BESUCHEN AUSSTELLEN PRESSE

Tickets Newsblog EN Q

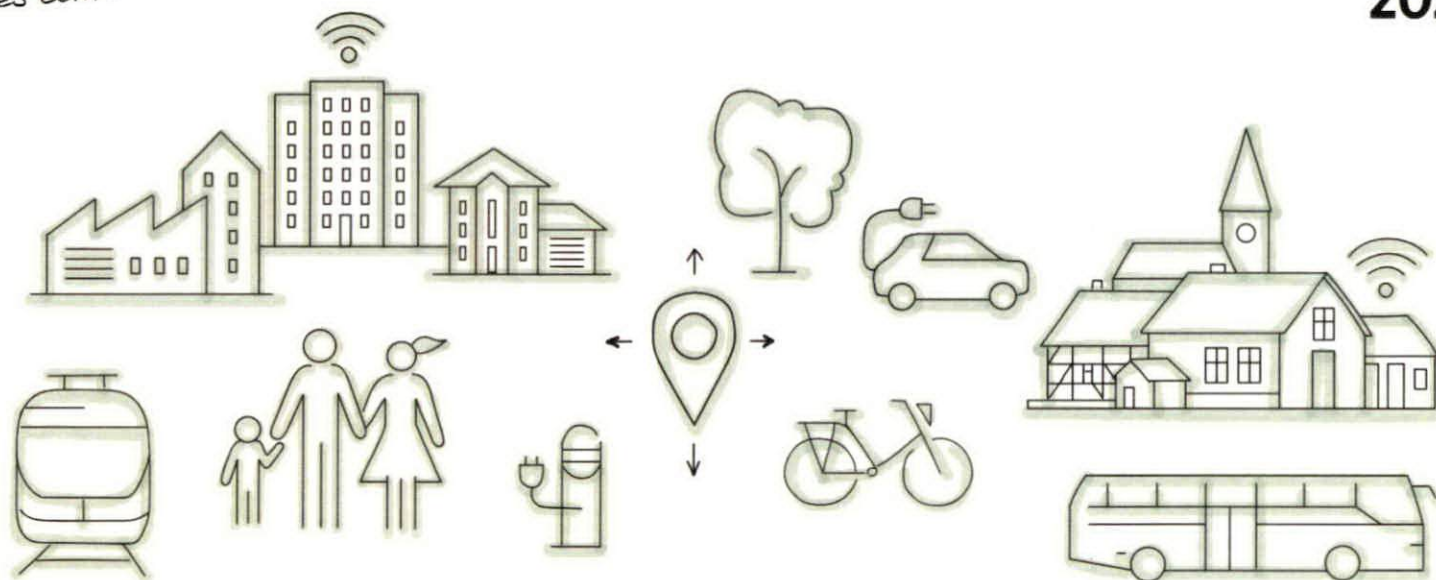
DIE FÜHRENDE KONGRESSMESSE RUND UM SMART CITY, SMART REGION & E-GOVERNMENT

Kongress | Expo | Workshops | Networking

07.- 09. November 2023
hub27 | Messegelände Berlin

SICHERN SIE SICH IHR TICKET

Jetzt kostenfrei anmelden!



MOBILITÄTSSTRATEGIE

Südwestfalen

Mobilitätsstrategie für Südwestfalen

SÜDWESTFALEN
REGIONALE
2025 



ÖPNV & Vernetzung



Radverkehr für Alle



Freizeitmobilität



Betriebliche Mobilität



Lebenswerte Ortsmitten

 **Planersocietät**
Mobilität. Stadt. Dialog.

HERZLICHE EINLADUNG

SÜDWESTFALEN
REGIONALE
2025 

SÜDWESTFALEN
REGIONALE
2025 

EINLADUNG

MOBILITÄTSFORUM *Südwestfalen*



DONNERSTAG
07. DEZEMBER 2023
17 - 19 UHR
KULTURHAUS LYZ, SIEGEN

Gefördert durch:
Ministerium für Umwelt,
Naturerschule und Verkehr
des Landes Nordrhein-Westfalen

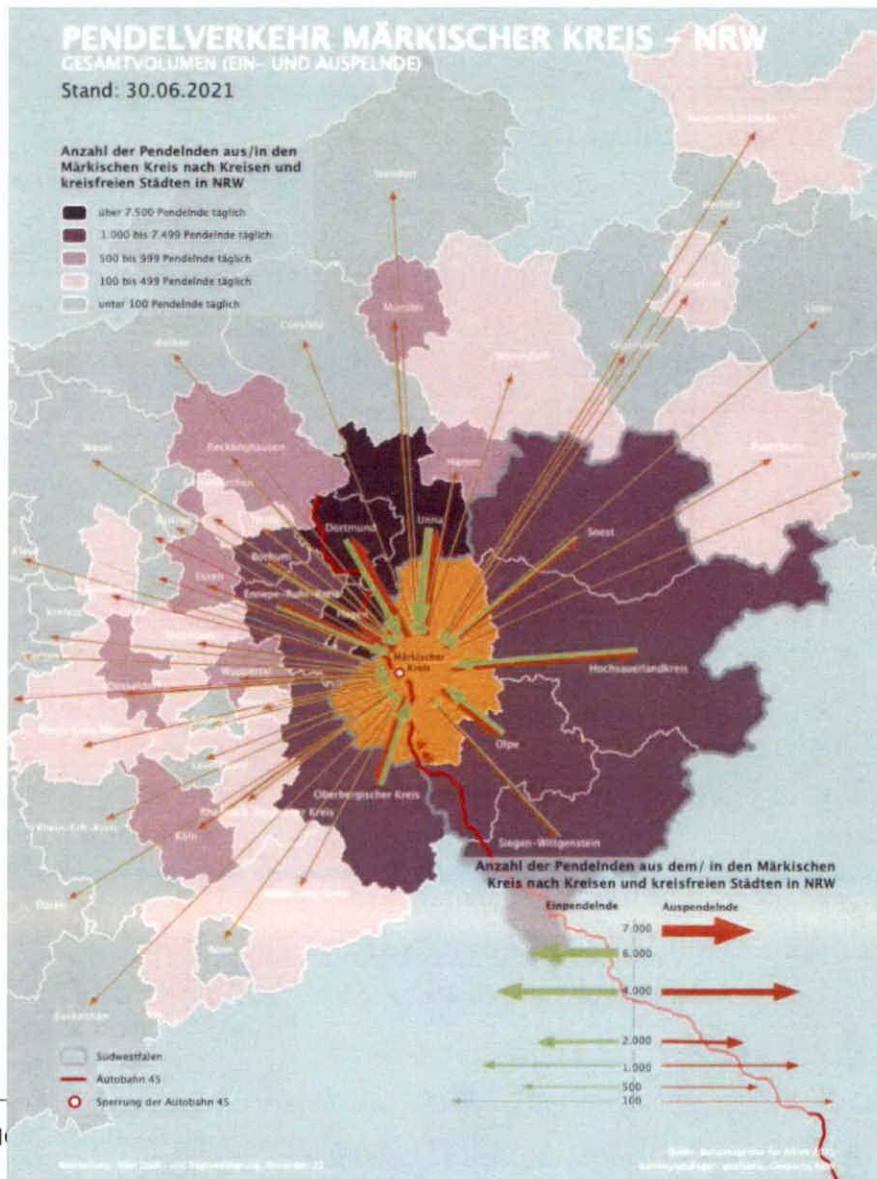




SWF

HUB45

Neue Orte des digitalen Arbeitens

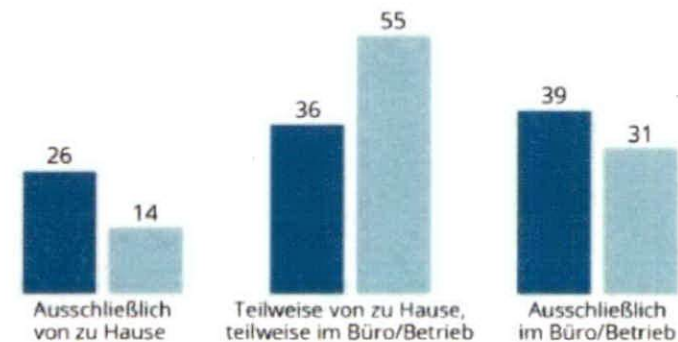


Deutsche Büroarbeit soll flexibel bleiben

Anteil der Befragten, die aktuell/zukünftig wie folgt arbeiten wollen (in %)



■ Aktuelle Arbeitssituation ■ Bevorzugte zukünftige Arbeitssituation



Basis: 1.000 Büroangestellte (18-65 Jahre); 10. bis 17. Mai 2021

Quelle: Slack | Statista

Projekt „Hub45 – Neue Orte des digitalen Arbeitens“

SÜDWESTFALEN
REGIONALE
2025 


WIRTSCHAFT.NRW
INDUSTRIE KLIMASCHUTZ ENERGIE

Ministerium für Wirtschaft, Industrie, Klimaschutz und Energie
des Landes Nordrhein-Westfalen

THEMEN MINISTERIUM PRESSE SERVICE WIRTSCHAFTSMINIST ER-KONFERENZ

WIRTSCHAFT ENERGIE KLIMASCHUTZ INNOVATION STANDORT URBANISIERUNG DIGITALISIERUNG FÖRDERUNG

Startseite



KONTAKT
PRESSESTELLE

Pressestelle des Ministeriums für Wirtschaft, Industrie, Klimaschutz und Energie
Tel.: 0211 61772-143
E-Mail: presse@wirtschaft.nrw.de

19.01.23

Landesregierung fördert Projekt zur Sicherung von Fachkräften in Südwestfalen

Ministerin Neubaar: Netz dezentraler Arbeitsorte hilft Unternehmen, Fachpersonal zu halten
– Weitere wichtige Maßnahme, um Folgen der Sperrung der Rahmedetalbrücke auf der A45 abzumildern

REGIONALE
2025 

SÜDWESTFALEN
HUB
45

NEUE ORTE DES DIGITALEN ARBEITENS

ALLES
ECHT!



www.hub45-suedwestfalen.com



REGIONALMARKETING

SÜDWESTFALEN
REGIONALE
2025 



Die HQ-Europe GmbH mit Sitz in Iserlohn sicherte sich den Titel "Kracher des Jahres 2023 – made in Südwestfalen". In einem spannenden Live-Voting setzte sich das Unternehmen gegen die Kreissieger der vier anderen Kreise Südwestfalens durch. (Foto: Patrick Bonzel / Südwestfalen Agentur GmbH)

Arbeitgeber-Schmiede Südwestfalen



NEU!

Projektvolumen: 3,595 Mio. EUR
Förderung: 3,045 Mio. EUR (EU und Land)

Ministerium für Wirtschaft,
Industrie, Klimaschutz und Energie
des Landes Nordrhein-Westfalen



Kofinanziert von der
Europäischen Union

Projektführung: Südwestfalen Agentur GmbH, Regionalmarketing (Förderung: 1.092.185 EUR)

Verbundpartner	Baustein	Förderung
WiFö Kreis Siegen-Wittgenstein	Gemeinwohl-Ökonomie	111.387 EUR
WiFö Kreis Soest	Scouting für KMU	459.988 EUR
FH Südwestfalen	Studi-Spiegel	402.578 EUR
Hochschule Hamm-Lippstadt	Kulturelle Diversität	350.605 EUR
Uni Siegen	Hochschul-Lotse	350.605 EUR
Agentur Mark	Welcome Internationals!	323.832 EUR

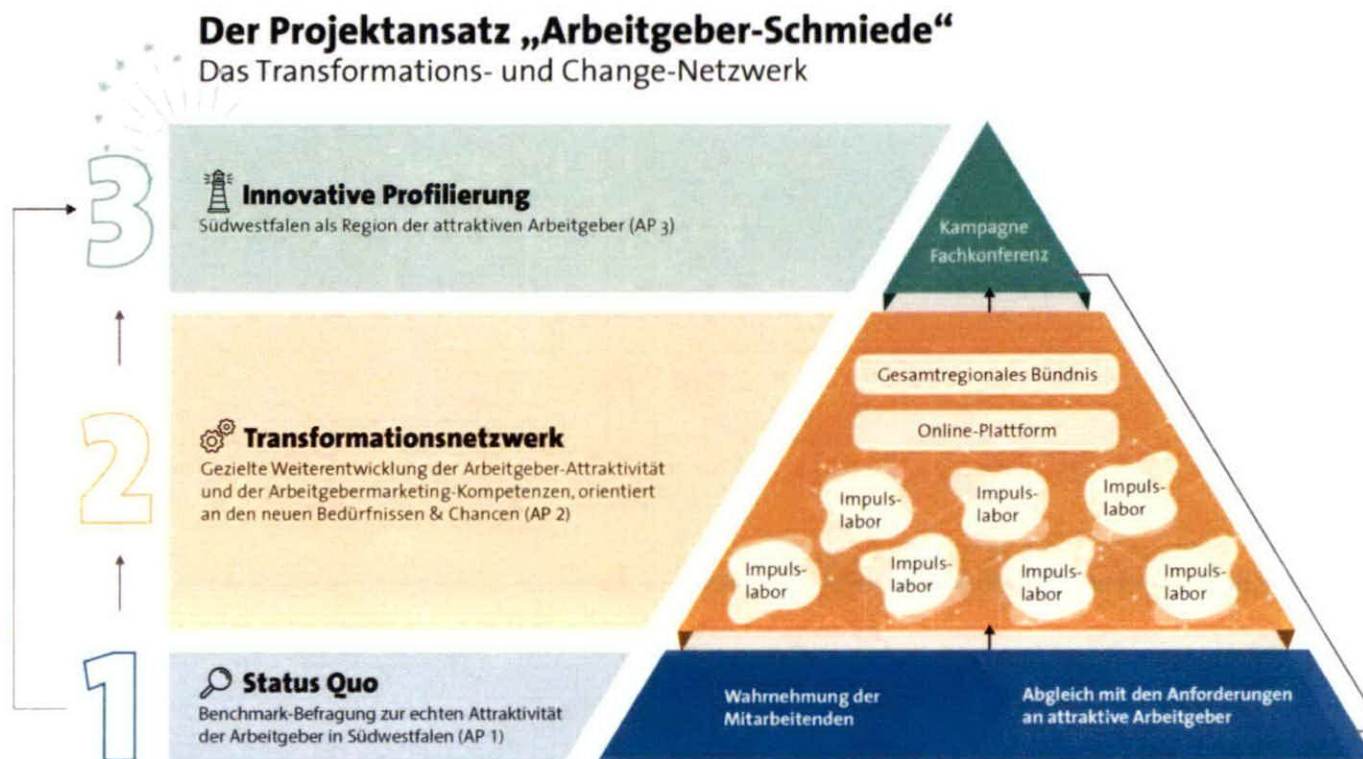
Arbeitgeber-Schmiede Südwestfalen

NEU! Das Problem



Förderprojekt Arbeitgeber-Schmiede

NEU!



VIELEN DANK
und auf weiter gute Zusammenarbeit!

Infos zur REGIONALE 2025:
www.regionale-suedwestfalen.com

die REGIONALE 2025 wird gefördert durch:

Ministerium für Heimat, Kommunales,
Bau und Digitalisierung
des Landes Nordrhein-Westfalen



Bundesministerium
für Wohnen, Stadtentwicklung
und Bauwesen

